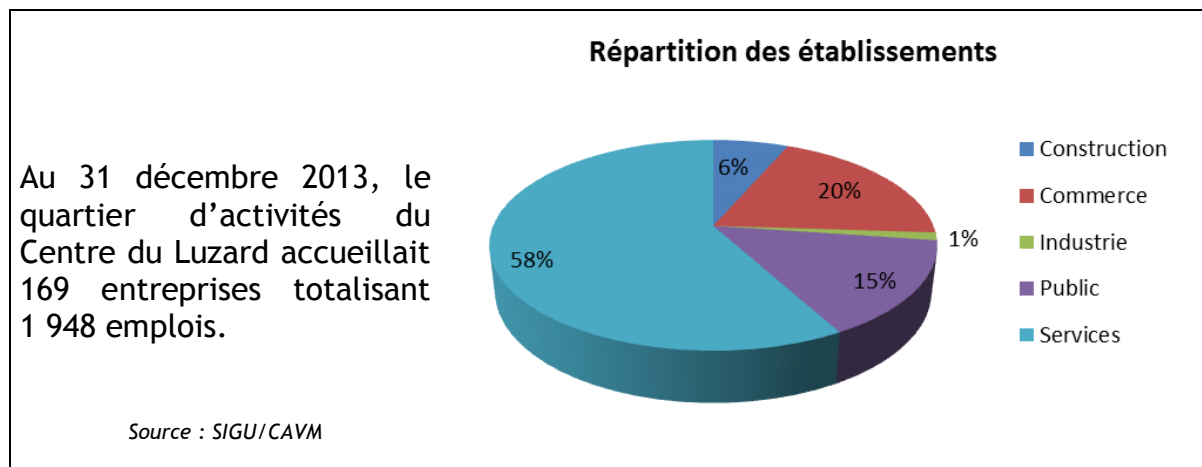


Quartier d'activités du Centre du Lizard

Le quartier d'activités du Lizard (quartier de la gare de Noisiel), créé en 1975 s'étend sur 30 hectares et accueille principalement des entreprises de services aux entreprises et du secteur public ainsi que des commerces de proximité.

Desserte : A4 sortie « Noisiel », puis Noisiel-Le Lizard. RER A « Noisiel » à 150 m. Bus Ratp 211, 213 et 220. 421. Liaison Emerainville et Roissy en Brie par Sit'Bus 504 et 507.

Services et équipements : administrations, centres de formation, commerces.



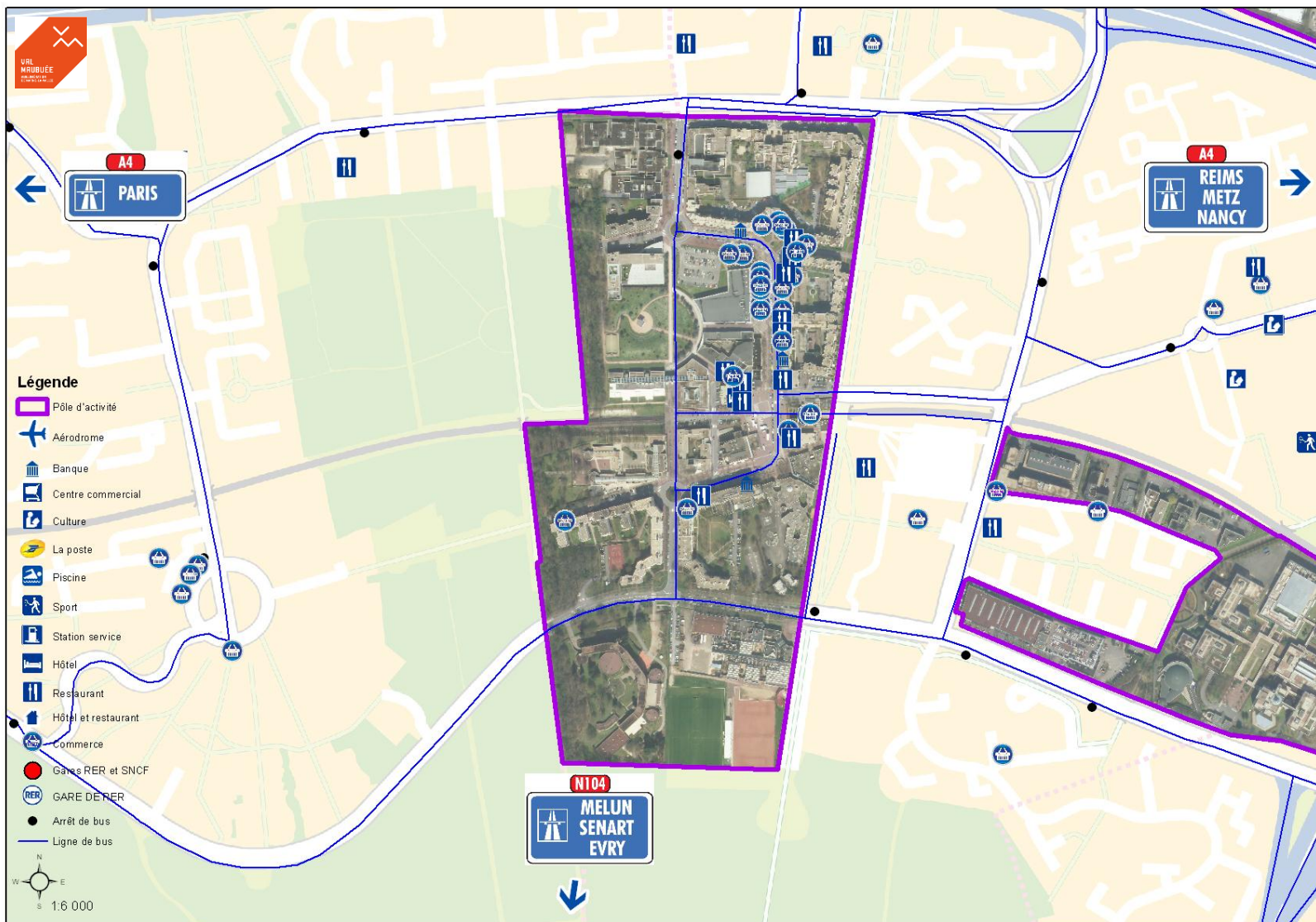
CASDEN BANQUE POPULAIRE, SERVICES CENTRAUX INFORMATIQUES DE LA DGI, LYCEE TECHNIQUE RENE CASSIN, POLICE NATIONALE, CHAMBRE REGIONALE DES COMPTES ILE-DE-FRANCE, LYCEE GERARD DE NERVAL, ECOLE NATIONALE DU TRESOR PUBLIC, sont notamment implantés au sein de ce quartier.

Contact et informations :

Développement Economique, Emploi et Enseignement supérieur
 Communauté d'Agglomération du Val Maubuée
 5, place de l'Arche Guédon - Torcy
 77207 Marne-la-Vallée cedex 1
 Tél : 01 60 31 23 55



Quartier d'activités du Centre du Luzard



Source : SIGU/CAVM