

# Parc d'activités du Ru de Nesles

Le Parc d'activités du Ru de Nesles, créé en 1970, s'étend sur 3,8 hectares et accueille des entreprises à dominante de commerce de détail et de services.

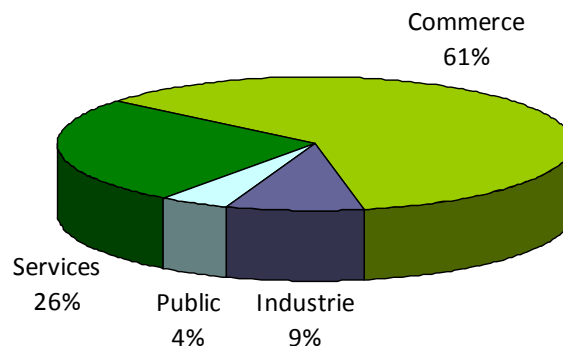
## DESSERTÉ

A4 sortie n°10 « Champs-sur-Marne », puis N370 ; Accès direct par N199. RER A « Noisy-Champs » à 600 m. Gares RER A « Noisiel » et « Noisy-Champs » et RER E « Chelles-Gournay » et « Emerainville-Pontault » par bus Ratp 212 et 213.

## SERVICES ET EQUIPEMENTS

Restaurants.

Au 31 décembre 2011, le Parc d'activités du Ru de Nesles accueillait 23 entreprises totalisant 169 emplois.



Répartition des établissements par secteur d'activité

Source : SIGU/SAN

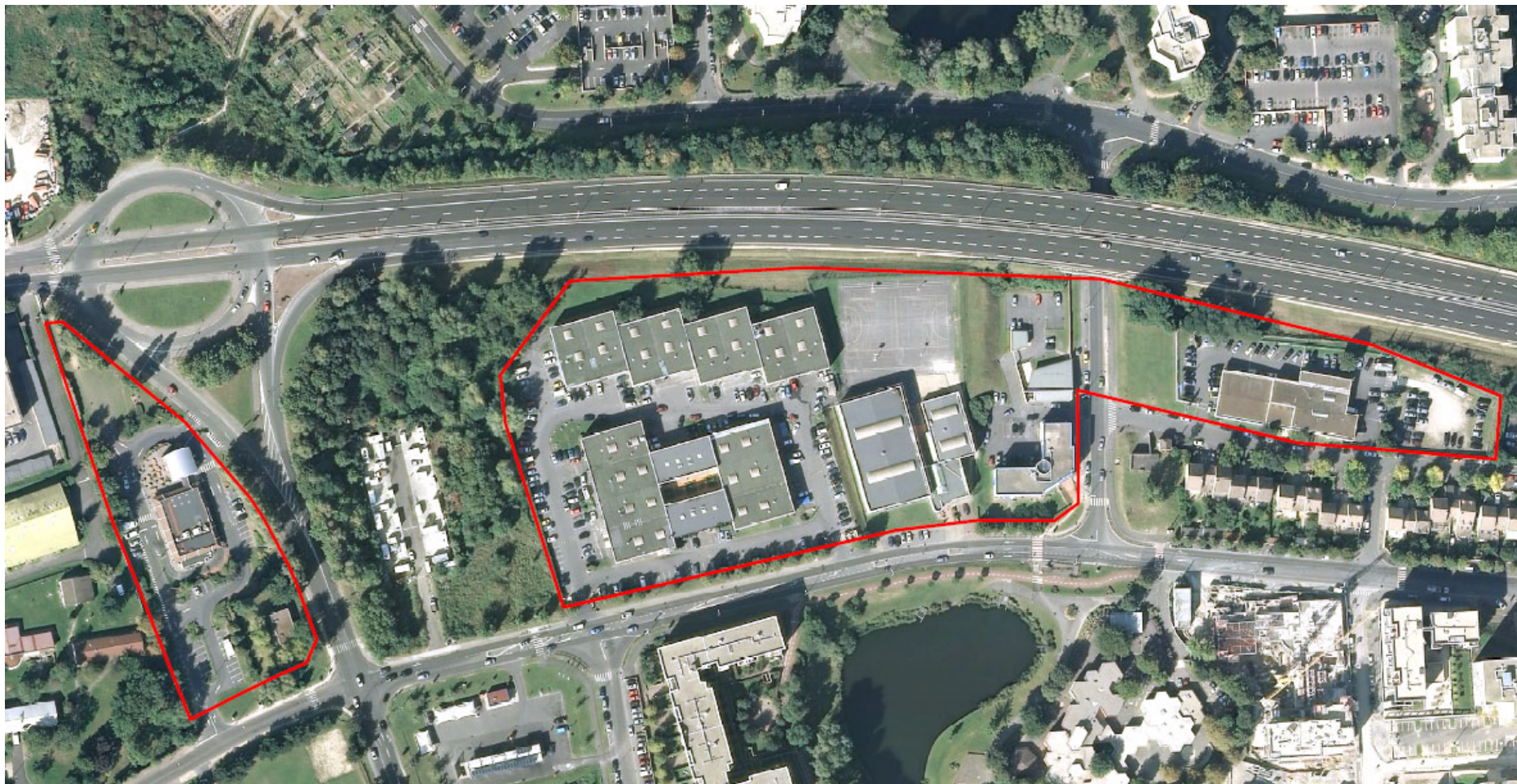
GESCOMEX EXPERTISE ET CONSEIL, MAC DONALD'S EST PARISIEN, MERCEDEZ BENZ TECHSTAR, COGEFI FORMATION, METOS France, BURLODGE et LE JARDIN DU PRINTEMPS sont notamment implantés sur cette zone.

## CONTACT ET INFORMATIONS

Direction du Développement Economique  
Syndicat d'Agglomération Nouvelle du Val Maubuée  
5, place de l'Arche Guédon - Torcy  
77207 Marne-la-Vallée cedex 1  
Tél : 01 60 31 23 33



## Parc d'activités du Ru de Nesles



Source : SIGU/SAN