

Pôle d'activités du Centre du Luzard

Le Pôle d'activités du Centre du Luzard, créé en 1975 s'étend sur 30 hectares et accueille des entreprises à dominante de services aux entreprises, du secteur public et de commerces.

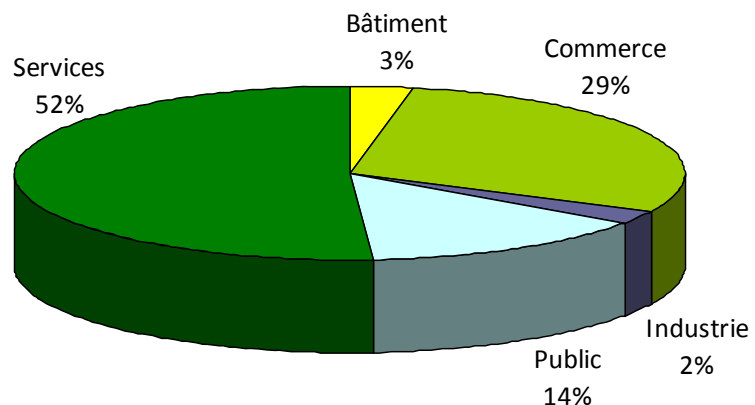
DESSERTÉ

A4 sortie « Noisiel », puis Noisiel-Le Luzard. RER A « Noisiel » à 150 m. Bus Ratp 211, 213 et 220. 421. Liaison Emerainville et Roissy en Brie par Sit'Bus 504 et 507.

SERVICES ET EQUIPEMENTS

Administrations, centres de formation.

Au 31 décembre 2011, le Pôle d'activités du Centre du Luzard accueillait 170 entreprises totalisant 1.749 emplois.



Répartition des établissements par secteur d'activité

Source : SIGU/SAN

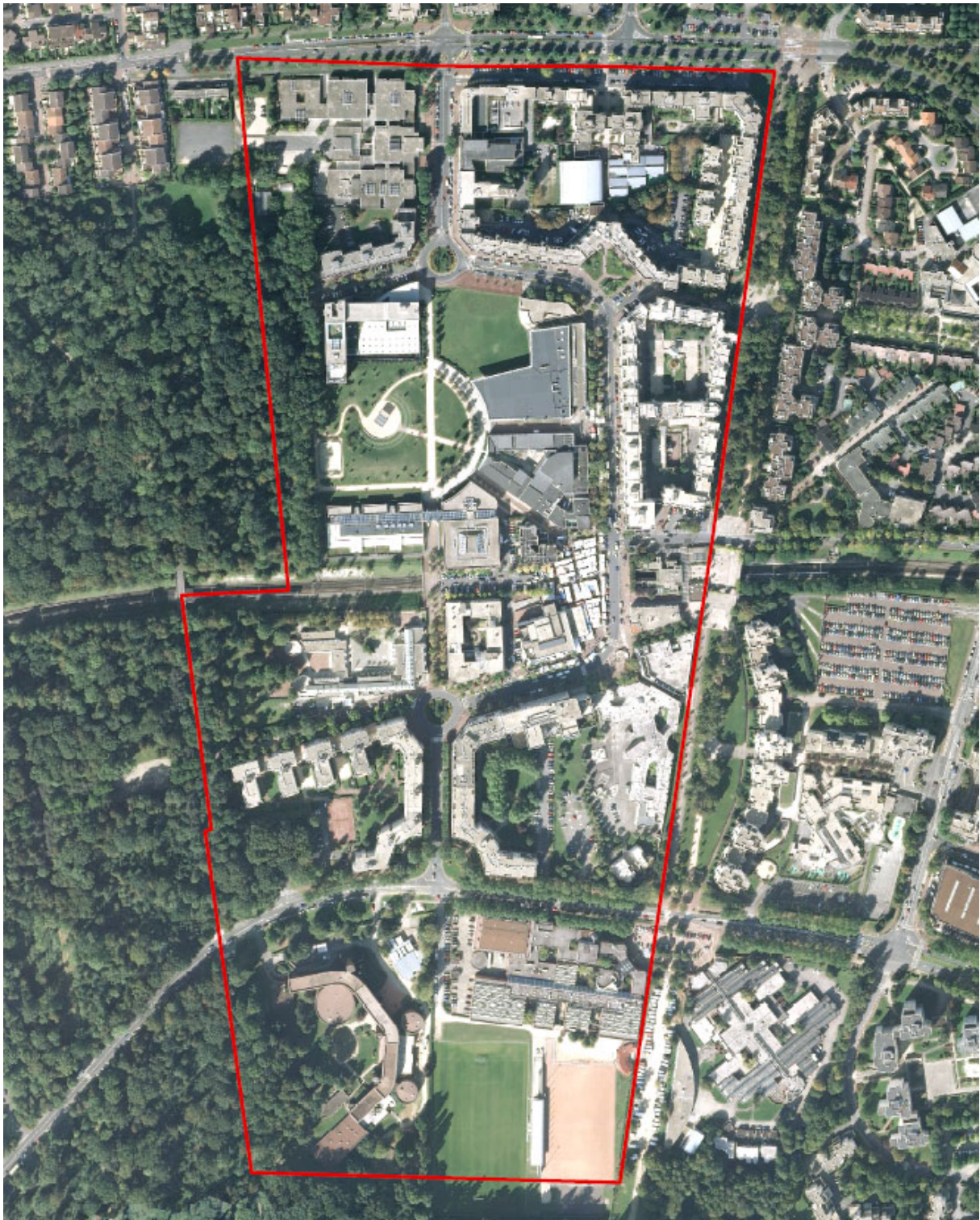
CASDEN BANQUE POPULAIRE, SERVICES CENTRAUX INFORMATIQUES DE LA GDI, CHAMBRE REGIONALE DES COMPTES ILE-DE-France, POLE EMPLOI, E.N.T. ECOLE NATIONALE DU TRESOR PUBLIC, CONSERVATOIRE DU VAL MAUBUEE, CENTRE DES IMPOTS DE MARNE LA VALLEE, G.I.E.P. et le CENTRE DE FORMATION TECHNIQUE DE LA R.A.T.P. sont notamment implantés sur cette zone.

CONTACT ET INFORMATIONS

Direction du Développement Economique
Syndicat d'Agglomération Nouvelle du Val Maubuée
5, place de l'Arche Guédon - Torcy
77207 Marne-la-Vallée cedex 1
Tél : 01 60 31 23 33



Parc d'activités du Centre du Lizard



Source : SIGU/SAN